



# AANPAK VERDUURZAMEN SCHOLEN

Donderdag 17 januari 2019

# Programma

10.00 uur Welkom bij Avans

10.05 uur Kennismaking en vragen die leven

10.15 uur Verduurzaming bij Avans

- Toelichting door John Theeuwes
- Uitstapje klimaatneutraal lokaal

11.15 uur In gesprek met elkaar over eigen ervaring  
(lesprogramma, gedrag en gebouw)

- Landelijke beeld (ontwikkelingen, resultaten onderzoek en enquêtes)
- Hoe zien de eigen routes naar verduurzaming er uit?
- Wat komt er in het kader van de informatieplicht op ons af?
- Waar maak je meters mee? Wat werkt goed en wat niet?
- Ervaring met duurzaamheidsmaatregelen

12.15 uur Conclusies en mogelijk vervolg

12.30 uur Lunch en plenaire afsluiting

# Missie Avans Hogeschool

Startbekwame toekomstbestendige Beroepsprofessional



**30.000 studenten**

**3.000 medewerkers**

**3 steden**

**21 Academies**

**7 Ondersteunende diensten**

**5 Expertisecentra**

**2 Deelnemingen**

**Een student met een  
verantwoordelijke houding**

# Duurzame Ontwikkelingsdoelen



# Duurzame ambities 2030

## Preach



VERANTWOORD

## Practise



INCLUSIEF

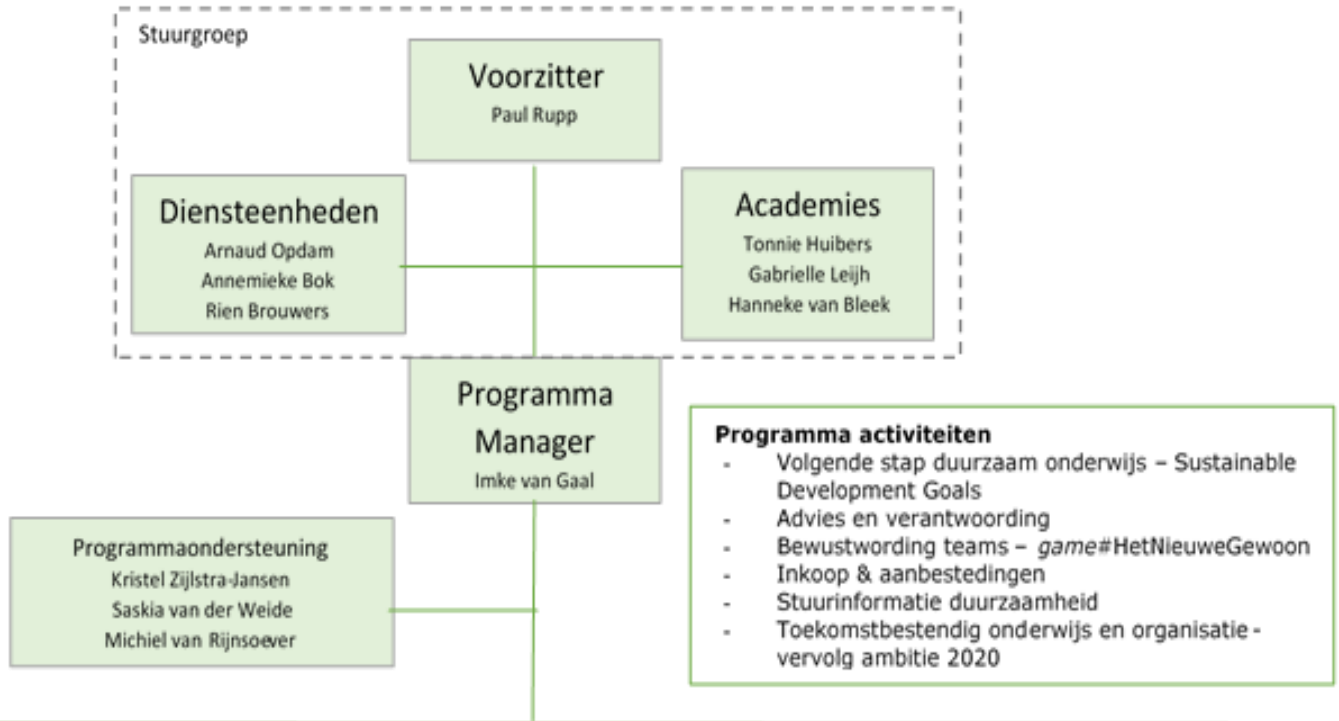


CIRCULAIR

#  
HET  
NIEUWE  
GEWOON

Erkend & gewaardeerd

# Hoe we dat organiseren



Zichtbaarheid maken  
bedrijfsvoering  
Vacant

GreenOffice  
Esther Punte

Netwerk Duurzaam  
Onderwijs  
Bas Vogelsangs

Duurzaam Vervoer  
John Theeuwes

Concretisering  
inclusieve  
bedrijfsvoering  
Vacant

Verantwoord  
onderwijs borgen  
n.t.b.

# Circulaire bedrijfsvoering

We verkleinen onze negatieve impact en werken zo aan een duurzame bedrijfsvoering.

reduce – re-use – recycle - rectify

## Vervoer

Afzonderlijke maatregelen  
Samenvoegen tot stimuleringspakket



## Aanbestedingen

Duurzaam = gelijkwaardig criterium  
Soms de markt uitdagen



# Circulaire bedrijfsvoering

**avans**  
hogeschool



## Kantoor inrichting

Langjarige samenwerking voor een circulaire inrichting

## Gebouwen

Nieuwbouw:  
Ergieneutraal en 95% circulair  
Bestaande bouw:  
Hergebruik en energie-efficiënt

**ahrend**  
HUMANISING\_SPACES

## Energie

Gebruik:  
Minder per student en CO2 neutraal  
Partnerschappen  
Studenten onderzoeken

**Bossche**  
Energiecoalitie\*

**GreenOffice**

powered by **avans**



# Circulaire bedrijfsvoering

In 2030 voeden we organisatie enkel met duurzame energie. Ons afval is uiteindelijk weer grondstof voor de materialen die we gebruiken.

## Kantoorartikelen

Spend -18,2%

Assortiment: duurzame kern

## Catering

Aanbod: vlees en derving

Proces: nudging en verpakking

## Afval

Tussenfase

Scheiden en recyclen

**STAPLES**



## Hardware

15.000 apparaten (stijgend)

energiegebruik daalt -13,5%

Apparaten met hoog energiegebruik omlaag (printers en vaste pc's)



# Duurzaamheid is

verantwoordelijkheid nemen  
aan de slag  
niet duur  
groot en klein  
van iedereen

